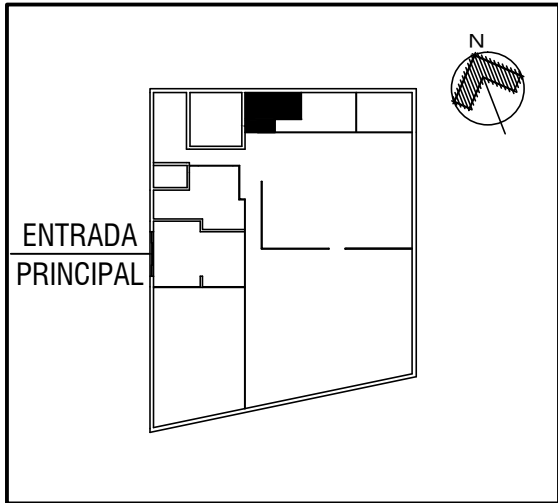
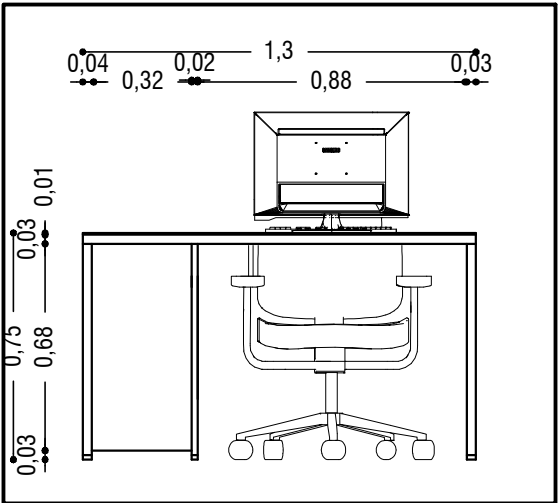




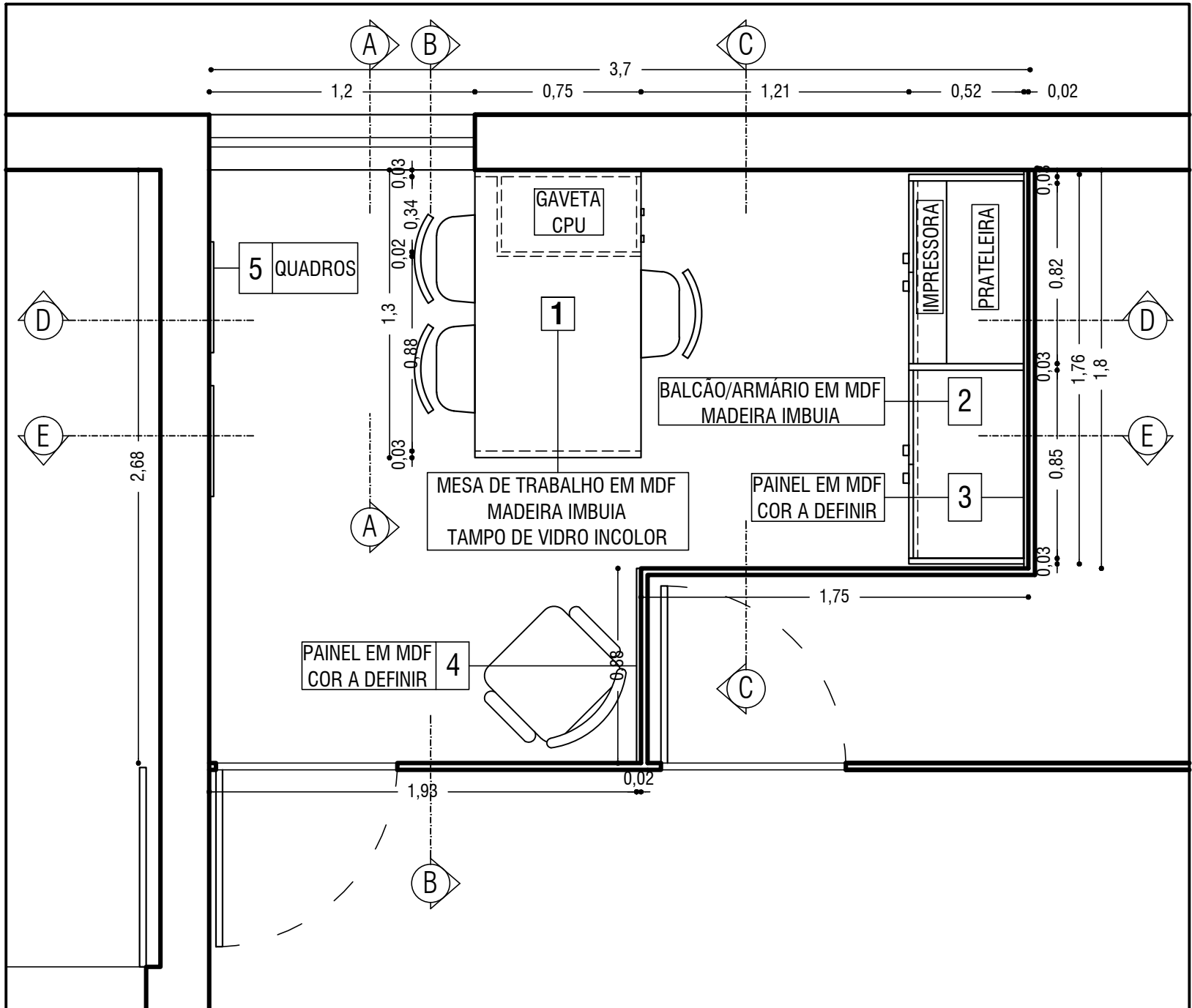
PERSPECTIVA 01 SEM ESCALA



LOCALIZAÇÃO SALA DIRETORIA
ESCALA 1:500



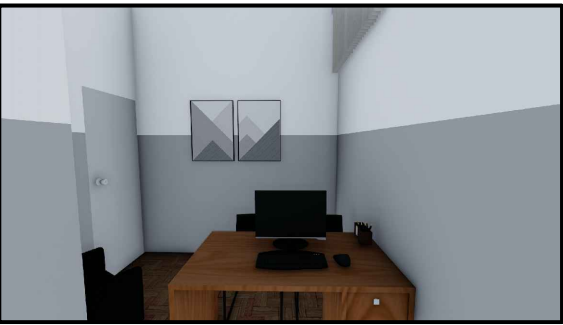
CORTE AA ESCALA 1:25



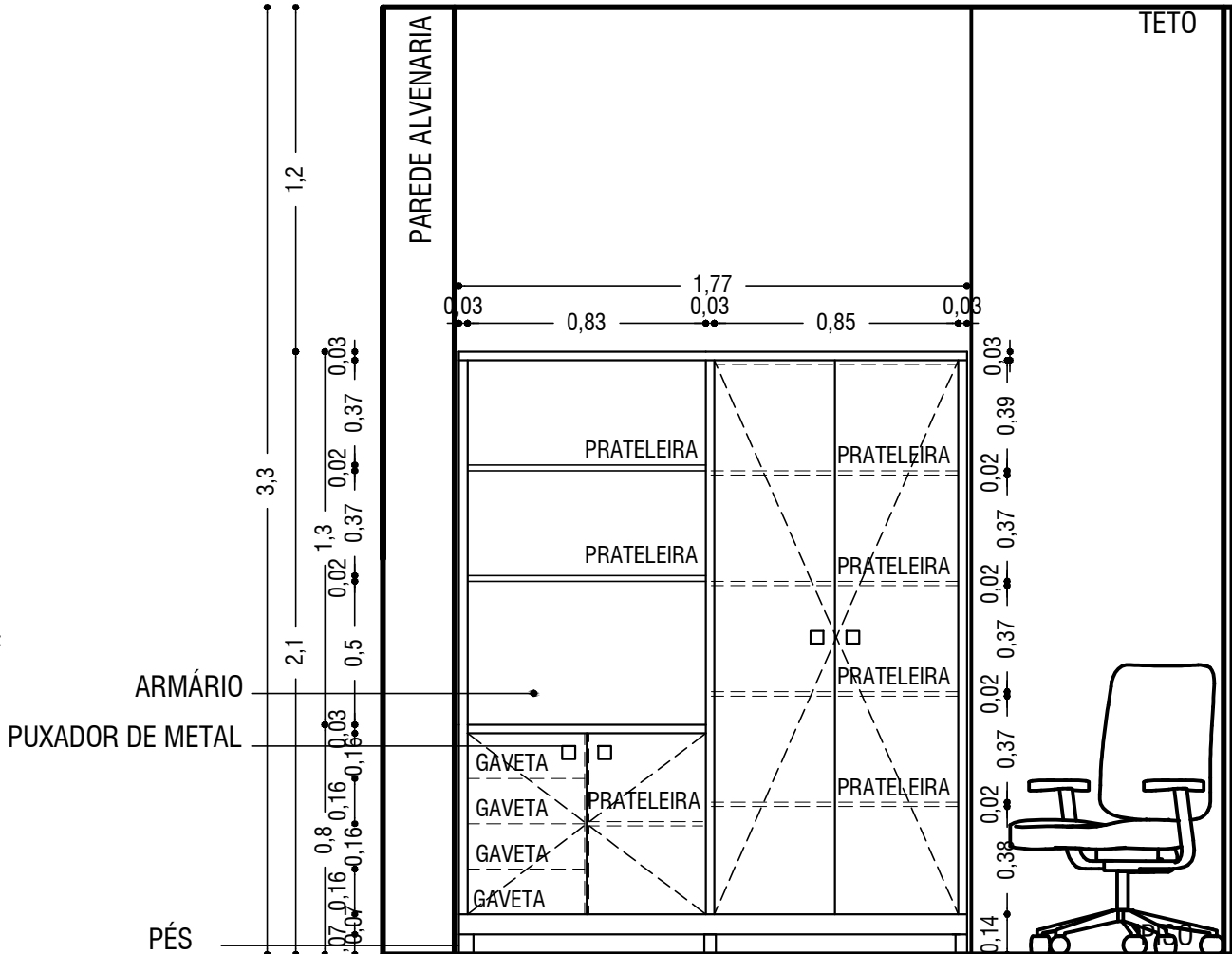
PLANTA - SALA DIRETORIA
ÁREA 8,35 m²
ESCALA 1:25



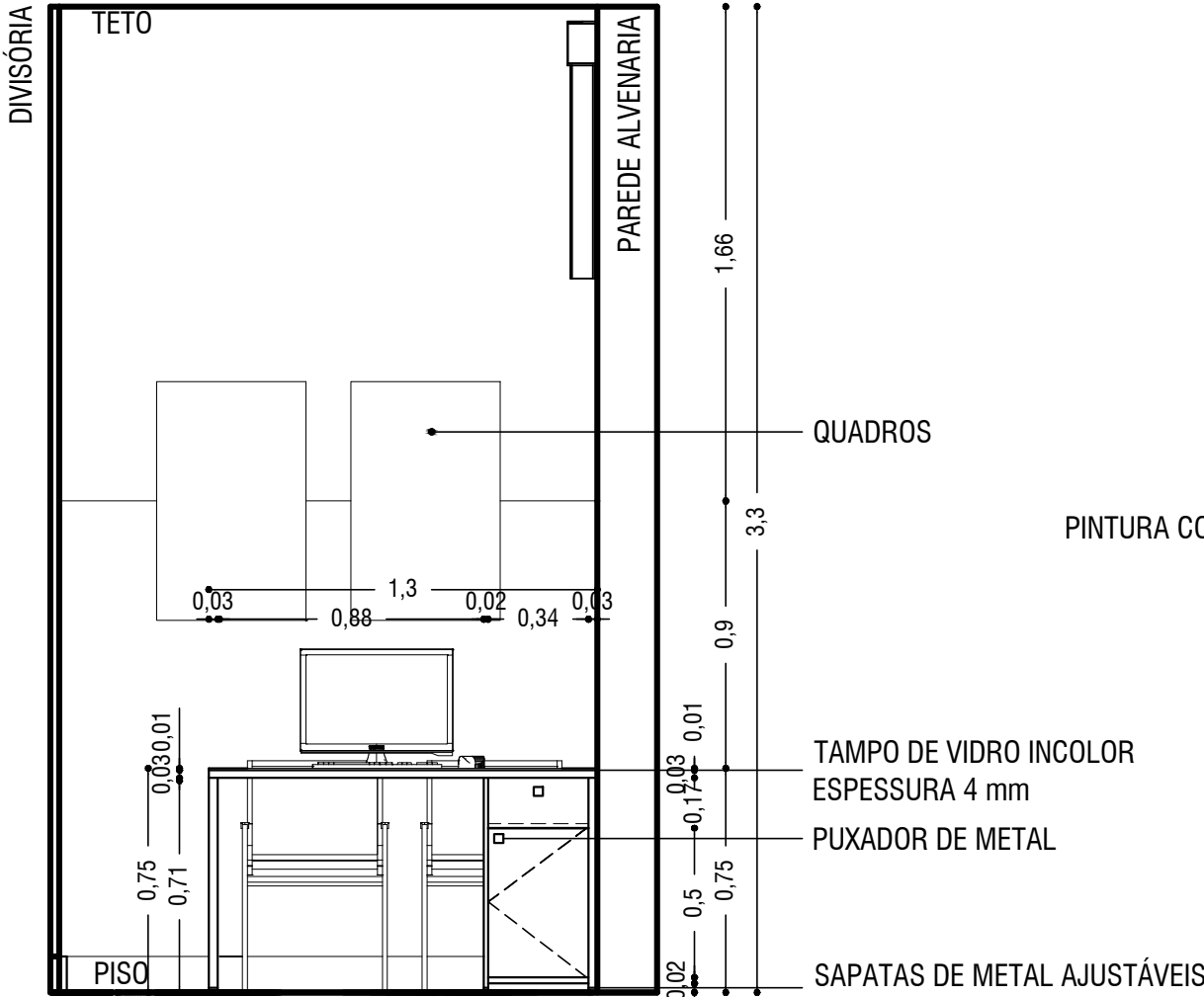
PERSPECTIVA 02 SEM ESCALA



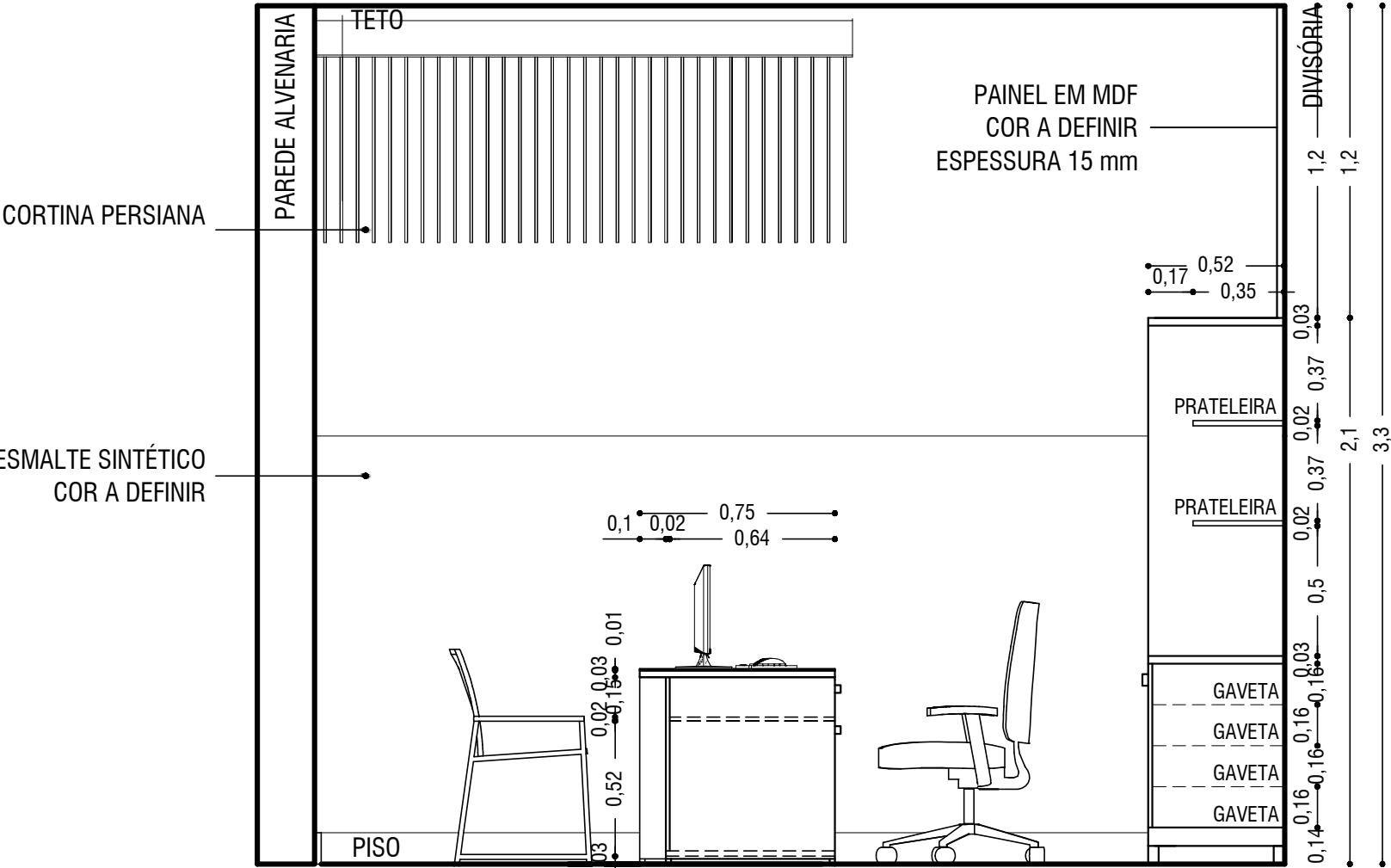
PERSPECTIVA 03 SEM ESCALA



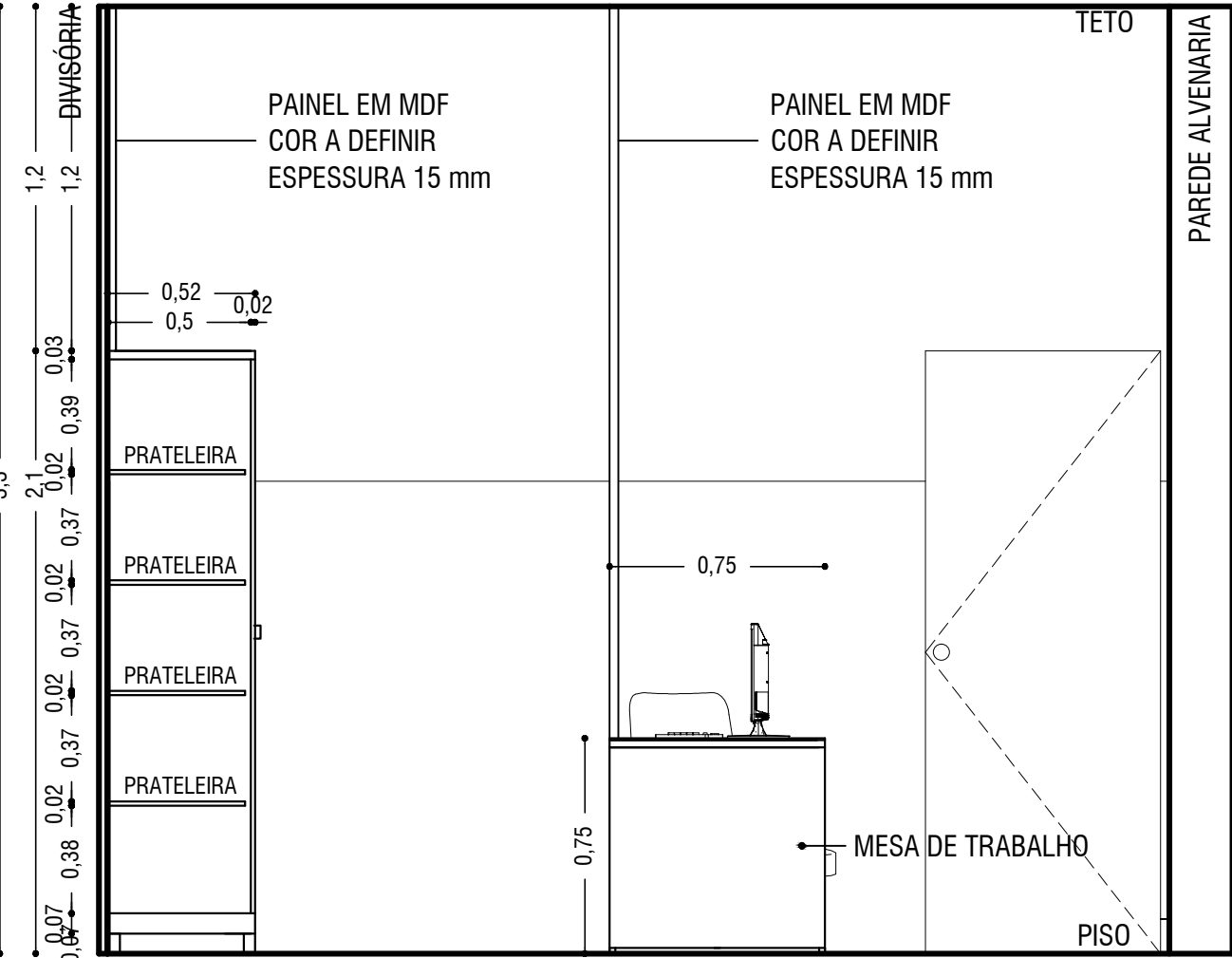
CORTE BB ESCALA 1:25



CORTE CC ESCALA 1:25



CORTE DD ESCALA 1:25



CORTE EE ESCALA 1:25

OBSERVAÇÕES:
1 - MEDIDAS EM CM
2 - CONFERIR MEDIDAS NO LOCAL
3 - CASO HAJA ALGUMA MEDIDA FORA DO PADRÃO IDEAL DE ERGONOMIA ALTERAR AS MEDIDAS NO PROJETO
4 - CONSIDERAR TODAS AS PORTAS DE ABRIR E DE CORRER COM AMORTECEDOR

5- CONSIDERAR TODOS OS MÓVEIS COM SAPATAS OU PÉS
6 - CONSIDERAR TODOS OS PUXADORES DE METAL, MODELO A DEFINIR
7 - PINTURA DO AMBIENTE COM TINTA PVA E ESMALTE SINTÉTICO, COR A DEFINIR

CLIENTE:	CÂMARA MUNICIPAL DE ALTEROSA	DATA:	02 09 2019
OBRA:	PROJETO DE INTERIORES - CÂMARA MUNICIPAL	ETAPA:	EXECUTIVO
ASSUNTO:	DETALHAMENTO SALA DIRETORIA	ESCALA:	1:25
ENDEREÇO:	RUA SÃO JOAQUIM, Nº 15, ALTEROSA, MG	FOLHA:	5 7

